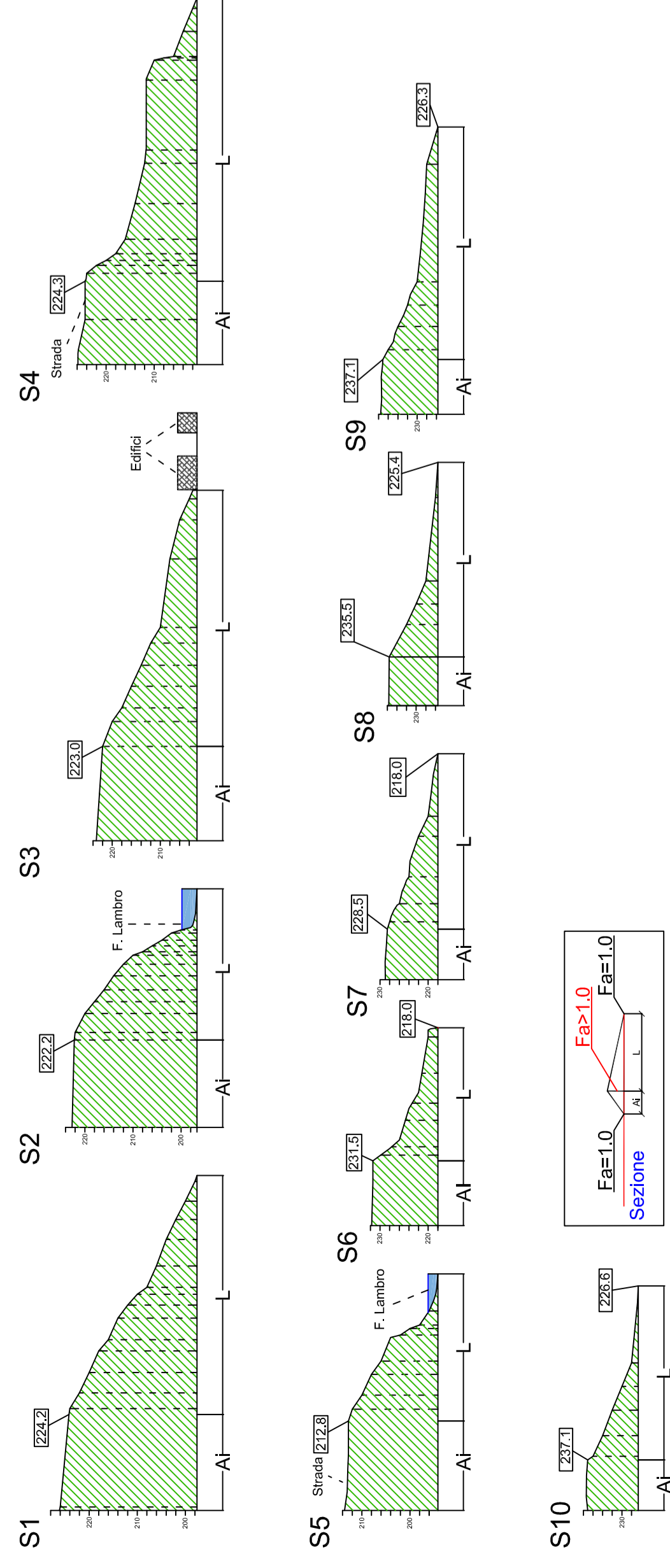
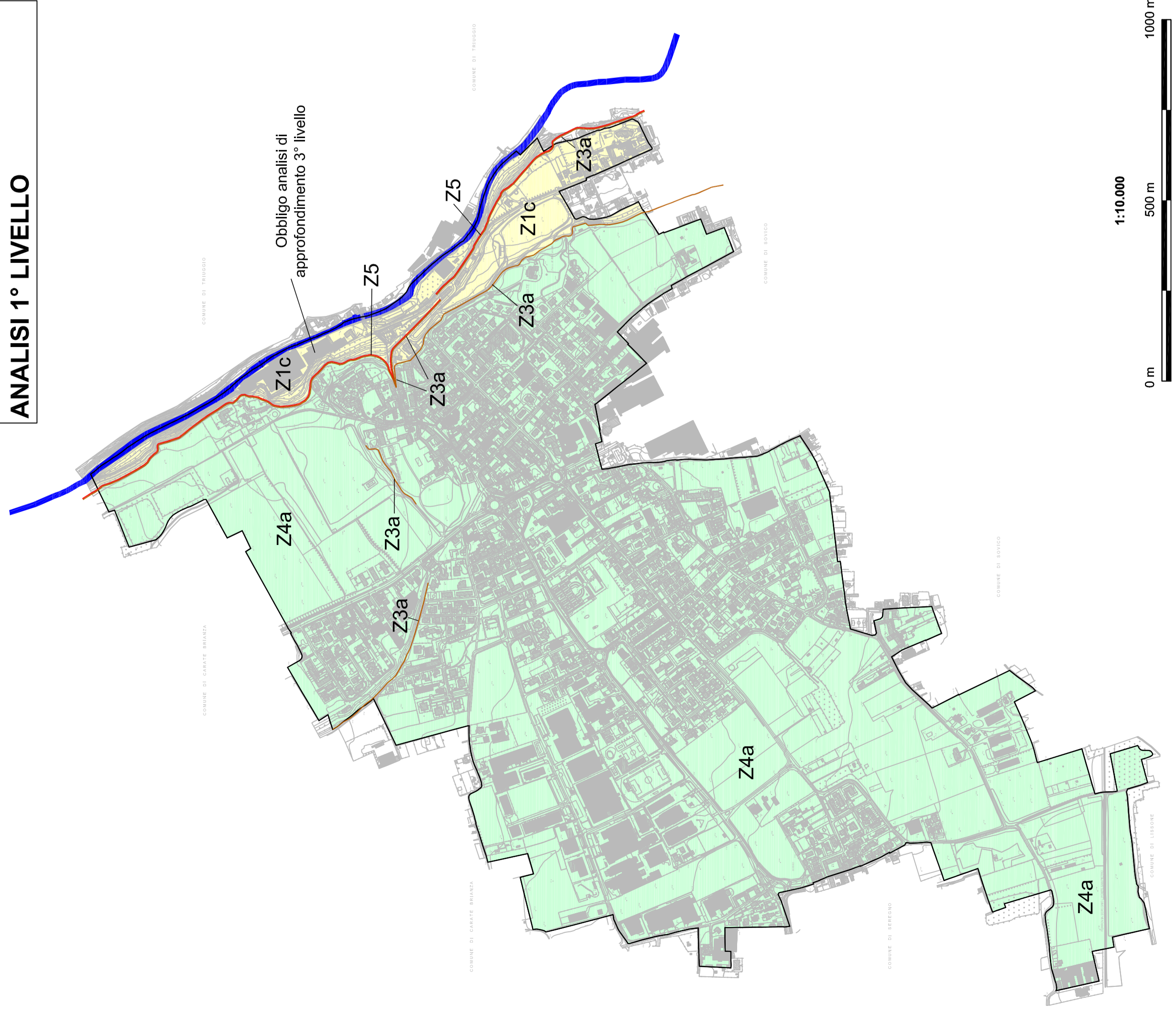


**PERICOLOSITA' SISMICA LOCALE
ANALISI 1° LIVELLO**



DGR N° IX/2616/2011 (All. n°5) - Scenario Z3a

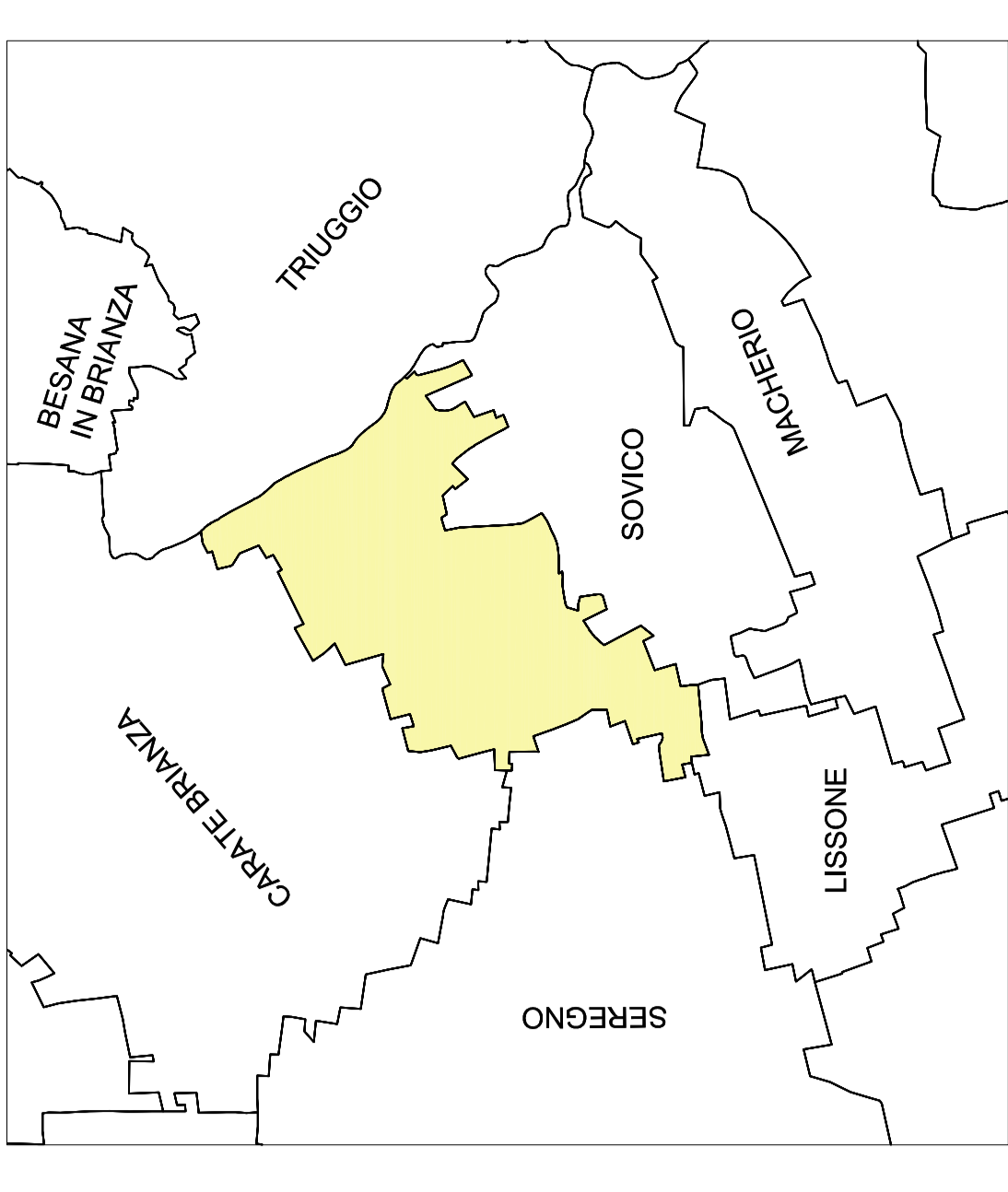
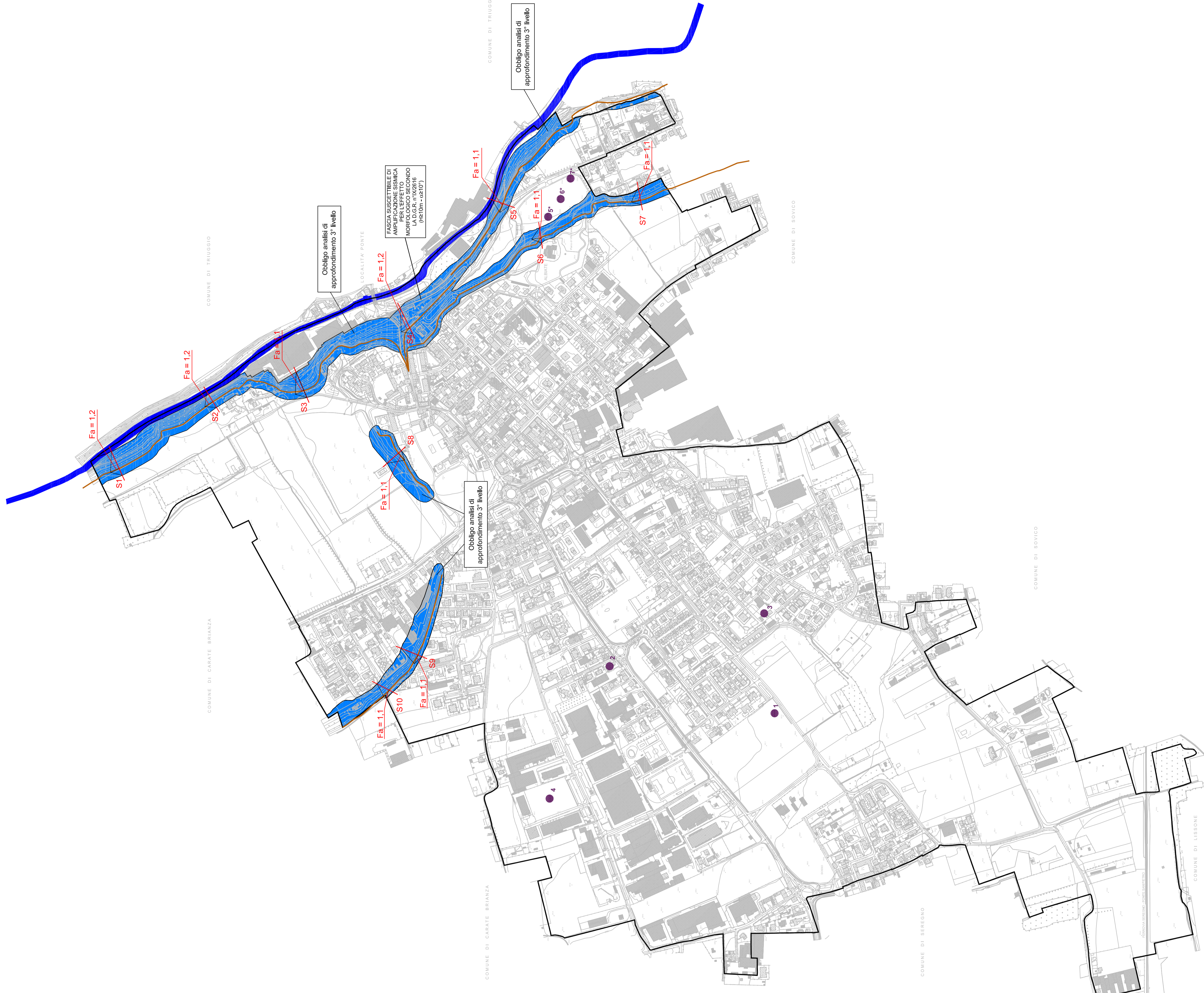
DATI SEZioni	H (m)	α (°)	h (m)	β (°)	L (m)	A (m)	TIPO DI SCARPATA	F_a (0.1-0.5s)
S1	26.6	28.2	0	0	49.7	20.0	Scarpata "Ideale"	h=0 j=0 1.2
S2	24.2	39.0	0	0	31.4	18.2	Scarpata "Ideale"	h=0 j=0 1.2
S3	19.6	20.2	0	0	53.3	19.6	Scarpata "Ideale"	h=0 j=0 1.1
S4	23.1	25.2	0	0	56.5	17.3	Scarpata "Ideale"	h=0 j=0 1.2
S5	18.6	31.2	0	0	30.6	18.6	Scarpata "Ideale"	h=0 j=0 1.1
S6	13.5	26.1	0	0	27.7	19.5	Scarpata "Ideale"	h=0 j=0 1.1
S7	10.5	16.1	0	0	36.5	10.5	Scarpata "Ideale"	h=0 j=0 1.1
S8	10.1	14.0	0	0	40.4	10.1	Scarpata "Ideale"	h=0 j=0 1.1
S9	11.4	13.3	0	0	46.3	11.4	Scarpata "Ideale"	h=0 j=0 1.1
S10	10.5	16.2	0	0	36.2	10.5	Scarpata "Ideale"	h=0 j=0 1.1

Indagine	Stato	Velocità	Col.	Fa (0.1-0.5s)	Fa (1.0-1.5s)
MASV 1	500 m/s	B	2.0 (cat. D)	1.3 (cat. D)	
MASV 2	300 m/s	C	1.1 (cat. C)	1.0 (cat. C)	
MASV 4	300 m/s	C	2.1 (cat. D)	1.3 (cat. D)	
MASV 6'	540 m/s	B	1.2 (cat. B)	1.0 (cat. B)	
MASV 6"	540 m/s	B	1.2 (cat. B)	1.0 (cat. B)	
MASV 7'	450 m/s	B	1.4 (cat. B)	1.0 (cat. B)	

Indagine	Stato	Velocità	Col.	Fa (0.1-0.5s)	Fa (1.0-1.5s)
MASV 1	500 m/s	B	2.0 (cat. D)	1.3 (cat. D)	
MASV 2	300 m/s	C	1.1 (cat. C)	1.0 (cat. C)	
MASV 4	300 m/s	C	2.1 (cat. D)	1.3 (cat. D)	
MASV 6'	540 m/s	B	1.2 (cat. B)	1.0 (cat. B)	
MASV 6"	540 m/s	B	1.2 (cat. B)	1.0 (cat. B)	
MASV 7'	450 m/s	B	1.4 (cat. B)	1.0 (cat. B)	

Indagine	Stato	Velocità	Col.	Fa (0.1-0.5s)	Fa (1.0-1.5s)
MASV 1	500 m/s	B	2.0 (cat. D)	1.3 (cat. D)	
MASV 2	300 m/s	C	1.1 (cat. C)	1.0 (cat. C)	
MASV 4	300 m/s	C	2.1 (cat. D)	1.3 (cat. D)	
MASV 6'	540 m/s	B	1.2 (cat. B)	1.0 (cat. B)	
MASV 6"	540 m/s	B	1.2 (cat. B)	1.0 (cat. B)	
MASV 7'	450 m/s	B	1.4 (cat. B)	1.0 (cat. B)	

**PERIMETRAZIONE SCENARIO Z3
(APPROFONDIMENTO 2° LIVELLO)**



LEGENDA

- Confine comunale
- Area con indagini geotecniche MASV
- Fiume Lambro

SCENARI DI PERICOLOSITA' SISMICA LOCALE - ANALISI DI 1° LIVELLO
ai sensi della D.C.R. 30 Novembre 2011 n° IX/2616

- Scenario Z1c: "Zona potenzialmente franosa e esposta a rischio di frana".
- Scenario Z3a: "Ciglio H > 10 m (scarpata, bordo di cava, nicchia di disacco, orlo di terrazzo fluviale o di natura antropica, ecc)".
- Scenario Z4a: "Zona di fondovalle e di pianura con presenza di depositi alluvionali e/o fluvio-glaciali granulari allo coesivo".
- Scenario Z5: "Zona di contatto stratigrafico tra litotipi con caratteristiche litomeccaniche molto diverse".

SCENARI DI PERICOLOSITA' SISMICA LOCALE - ANALISI DI 2° LIVELLO
ai sensi della D.C.R. 30 Novembre 2011 n° IX/2616

- Fascia suscettibile di amplificazione sismica per effetto morfologico secondo la D.G.R. n° IX/2616.

- Scenario Z1c: obbligo analisi approfondimento 3° livello.
- Scenario Z3a: obbligo analisi approfondimento 3° livello.
- Scenario Z4a: nessuna prescrizione aggiuntiva.
- Scenario Z5: esclusione costruzione su entrambi i litotipi.

Comune di Albiate
Provincia di Monza e Brianza

VARIANTE P.G.T.
**STUDIO COMPONENTE GEOLOGICA,
IDROGEOLOGICA E SISMICA**
(L.R. 12/2005; D.G.R. IX/2616/2011)

Tav. F - Pericolosità sismica locale
Scala 1:5.000

15/05/2023
15/05/2023

GFOSAT srl
Società di Ingegneria
www.gfosatec.it

Dott. Geol. DANIELE TORZONI

IL DIRETTORE TECNICO
Dott. Geol. GIUSEPPE BARONI

