

LEGENDA

----- Confine comunale
 [Linea blu] Fiume Lambro

FORME LINEARI CARG
 (CARIC Pignolo sp. - Seregno, 2014)

- [Linea tratteggiata] Terrazzo naturale e/o scarpata erodibile evidente
- [Linea tratteggiata] Traccia di paleovalle evidente

ELEMENTI GEOMORFOLOGICI
 (Favola & PFCP Monza e della Brianza, 2013)

- [Linea tratteggiata] Cili di terrazzo
- [Linea tratteggiata] Anello vallivo dei corsi d'acqua

ELEMENTI GEOMORFOLOGICI

- [Linea tratteggiata] Cili di terrazzo
- [Linea tratteggiata] Cili di scarpata

GRADO DI SUSCETTIVITA' AL FENOMENO DEGLI "OCCHI POLLINI"
 (Favola & PFCP Monza e della Brianza, 2013)

- [Cassetto 1] 1 Molto basso - nullo
- [Cassetto 2] 2 Basso
- [Cassetto 3] 3 Moderato
- [Cassetto 4] 4 Alto
- [Cassetto 5] 5 Molto alto

Comune di Albate
 Provincia di Monza e Brianza

VARIANTE P.G.T.
STUDIO COMPONENTE GEOLOGICA, IDROGEOLOGICA E SISMICA
 (L.R. 12/2005; D.G.R. IX/2616/2011)

Tav. B - Carta geomorfologica
Scala 1:5.000

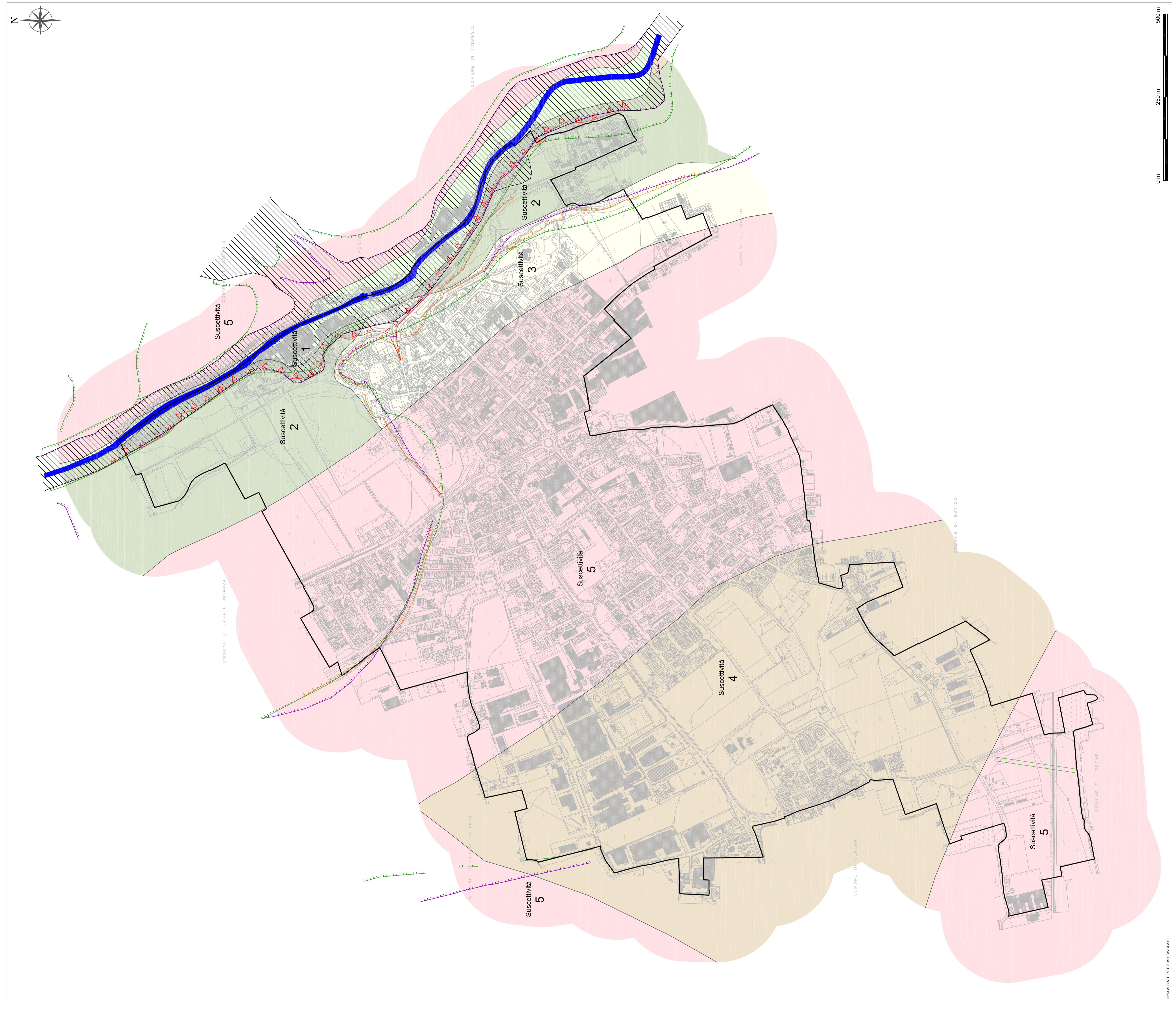
REV.00
 Novembre 2023



Dot. Geol. DANIELE TORZONI



IL DIRETTORE TECNICO
 Dott. Geol. GIUSEPPE BARONI



STABILIMENTI GEO. 2011/100048