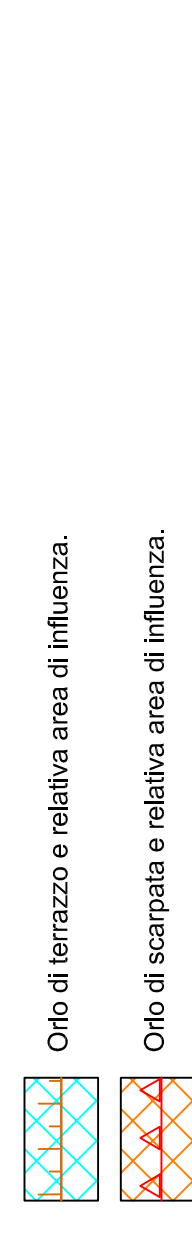
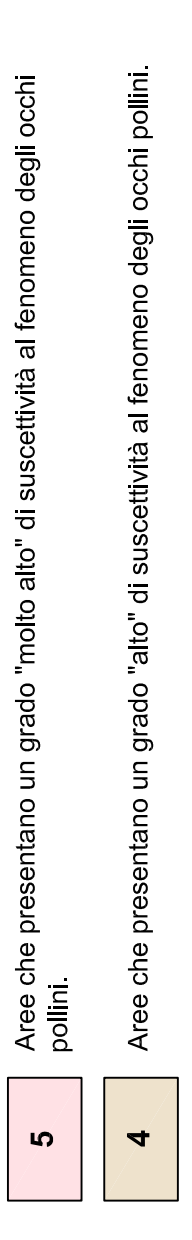


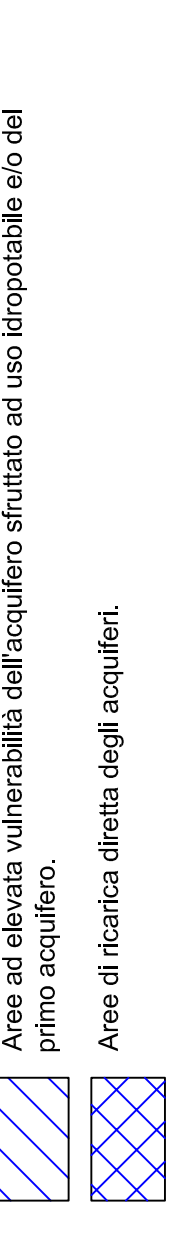
**ORL MORFOLOGICI E RELATIVE AREE DI INFLUENZA**  
 (art. 22 del P.T.C. 2003 approvato dal Consiglio comunale di Carate Brianza, in riferimento all'art. 22 del P.T.C. per le aree intorno al Parco Valle del Lambro)



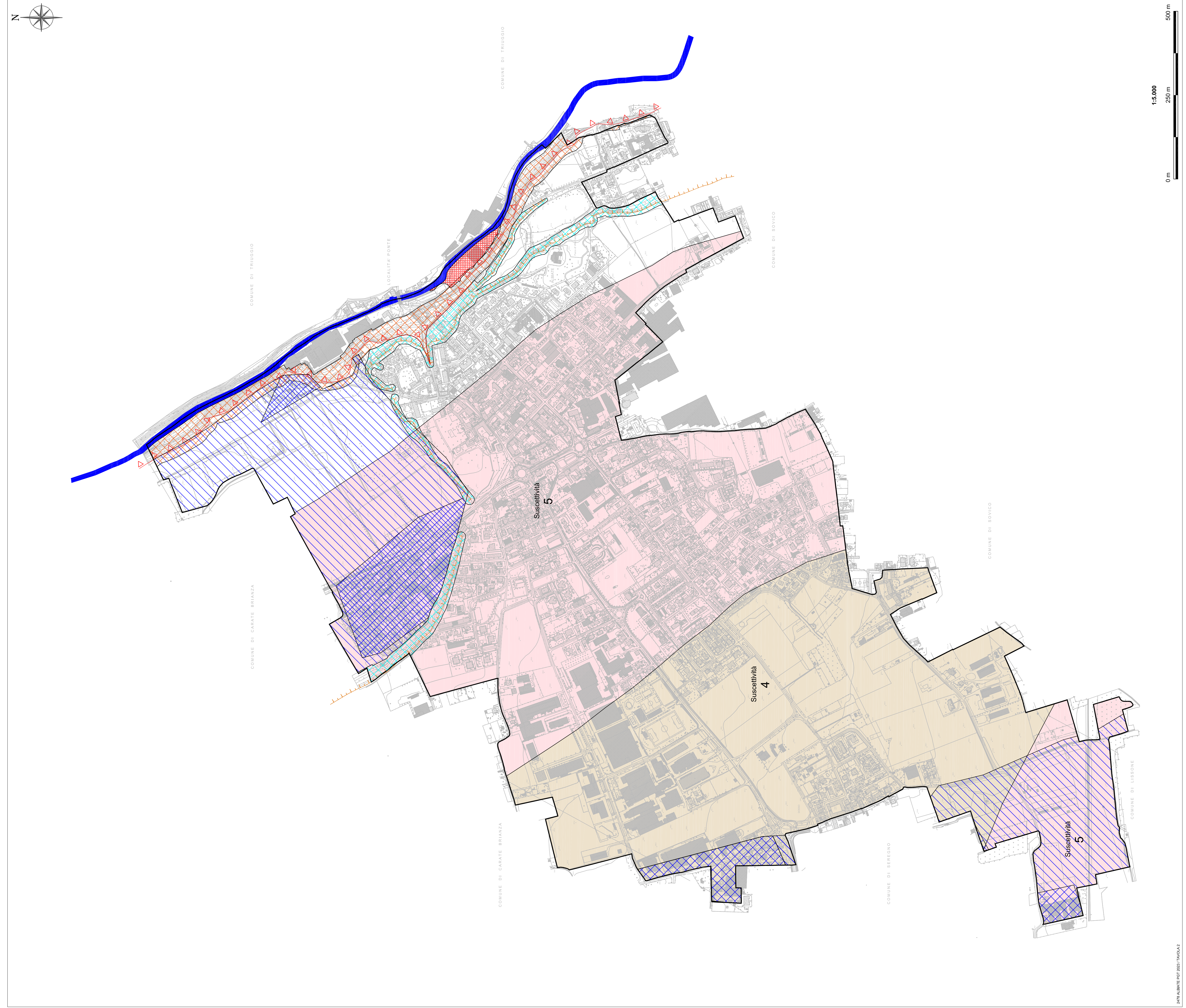
**AREE A SCADENTI CARATTERISTICHE GEOTECNICHE**  
 (av. 9 P.T.C.P. Monza e della Brianza, 2013)



**AREE VULNERABILI DAL PUNTO DI VISTA IDROGEOLOGICO**  
 (av. 9 P.T.C.P. Monza e della Brianza, 2013)



**Aree soggette a pericolo di esondazione**  
 (av. 9 P.T.C.P. Monza e della Brianza, 2013)



Comune di Albiate  
 Provincia di Monza e Brianza

**VARIANTE P.G.T.**  
**STUDIO COMPONENTE GEOLOGICA,**  
**IDROGEOLOGICA E SISMICA**  
 (L.R. 12/2005; D.G.R. IX/2616/2011)

**Tav. 2 - Carta di sintesi**  
**Scala 1:5.000**

REVISI  
 Novembre 2023



Dott. Geol. DANIELE TORZONI

IL DIRETTORE TECNICO  
 Dott. Geol. GIUSEPPE BARONI

